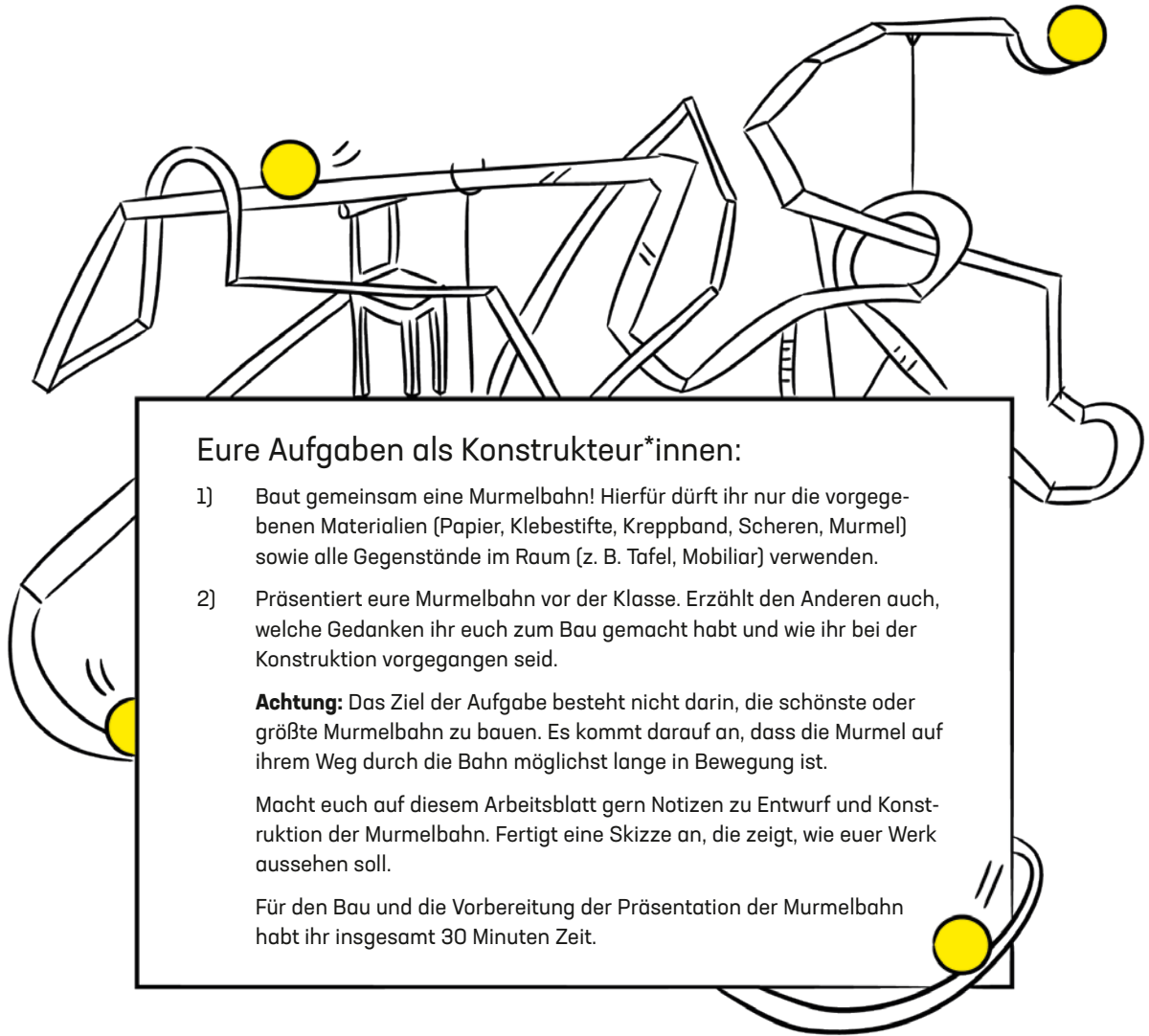


AB | Murmelbahn



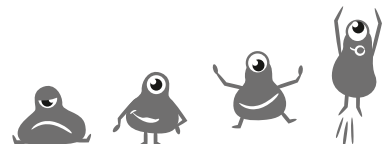
Eure Aufgaben als Konstrukteur*innen:

- 1) Baut gemeinsam eine Murmelbahn! Hierfür dürft ihr nur die vorgegebenen Materialien (Papier, Klebestifte, Kreppband, Scheren, Murmel) sowie alle Gegenstände im Raum (z. B. Tafel, Mobiliar) verwenden.
- 2) Präsentiert eure Murmelbahn vor der Klasse. Erzählt den Anderen auch, welche Gedanken ihr euch zum Bau gemacht habt und wie ihr bei der Konstruktion vorgegangen seid.

Achtung: Das Ziel der Aufgabe besteht nicht darin, die schönste oder größte Murmelbahn zu bauen. Es kommt darauf an, dass die Murmel auf ihrem Weg durch die Bahn möglichst lange in Bewegung ist.

Macht euch auf diesem Arbeitsblatt gern Notizen zu Entwurf und Konstruktion der Murmelbahn. Fertigt eine Skizze an, die zeigt, wie euer Werk aussehen soll.

Für den Bau und die Vorbereitung der Präsentation der Murmelbahn habt ihr insgesamt 30 Minuten Zeit.



Ich heiße ↗

Heute ist ↗

Mir ging es heute ↗

