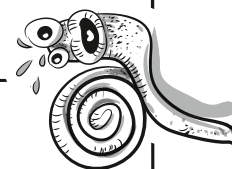
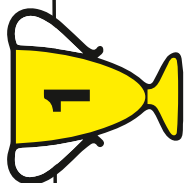


AB | Fahrradturnier

| Position | Fahrrad- typ | Farbe | Beruf | Alter |
|----------|-----------------|-------|-------|-------|
| 1. | | | | |
| 2. | | | | |
| 3. | | | | |
| 4. | | | | |
| 5. | | | | |
| 6. | | | | |
| 7. | | | | |




Auswertungsbogen

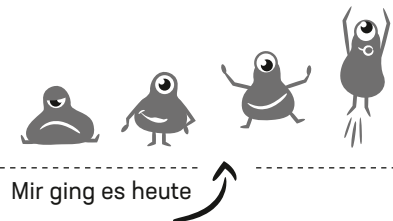
Bitte gib an, inwiefern die folgenden Aussagen auf dich zutreffen!


| | trifft nicht zu | trifft teilweise zu | trifft zu |
|---|-----------------|---------------------|-----------|
| Ich habe die Informationen auf meinem Zettel rechtzeitig eingebracht. | | | |
| Ich habe die Informationen auf meinem Zettel wiederholt, wenn es nötig war. | | | |
| Ich war bei dieser Übung aktiv. | | | |
| Bei der Bearbeitung der Aufgabe habe ich eine bestimmte Funktion/Rolle übernommen (z. B. Notizen gemacht, Diskussion geleitet). | | | |
| Ich war bis zum Ende motiviert, die Aufgabe zu lösen. | | | |
| Ich habe den Anderen aufmerksam zugehört. | | | |
| Ich konnte mich gut in die Diskussion einbringen. | | | |

Was mir sonst noch so einfällt:

Ich heiße 

Heute ist 



Mir ging es heute 



Folgende Fahrradtypen sind vorhanden: BMX, Citybike, Klapprad, E-Fahrrad, Liegerad, Rennrad, Mountainbike.

Das Fahrrad der Kraftfahrzeugservicemechanikerin kommt als letztes ins Ziel.

Die Altenpflegerin, die die jüngste Teilnehmerin ist, kam vor dem weißen Rennrad ins Ziel.

Die Besitzerin des hellblauen Fahrrads ist die Gewinnerin des Turniers.

Das Citybike kam als drittes ins Ziel.

Die Besitzerinnen der Fahrräder weisen folgende Lebensalter auf: 25, 27, 30, 33, 42, 48, 55 Jahre.

Die Teilnehmerin, die als Zweite ins Ziel kam, ist genau 28 Jahre jünger als die Besitzerin des Fahrrads, das als vorletztes ins Ziel kam.



Die Teilnehmerinnen haben folgende Berufe: Landwirtin, Klempnerin, Raumausstatterin, Kraftfahrzeugservicemechanikerin, Köchin, Altenpflegerin, Tischlerin.

Die FahrerIn mit dem E-Fahrrad ist 13 Jahre jünger als die vor ihr ins Ziel kommende Liegerad-Besitzerin.

Vor dem lilafarbenen Fahrrad kam das Fahrrad der Raumausstatterin ins Ziel.

Das Citybike kam nach dem weißen Rennrad ins Ziel.

Die FahrerIn des Liegerads ist die älteste unter den Teilnehmerinnen.

Die Fahrräder sind in folgenden Farben vertreten: weiß, gelb, rot, lila, grün, hellblau, schwarz.

Das grüne Fahrrad, das nach dem der Landwirtin ins Ziel kam, gehört der Klempnerin.



Die Teilnehmerinnen mit Klapprad und Mountainbike sind zusammen so alt wie die Besitzerin des Liegerads.

Das hellblaue Fahrrad kam vor der Köchin ins Ziel.

Die Teilnehmerin mit dem schwarzen Liegerad kam vor der Teilnehmerin mit dem lilafarbenen E-Fahrrad ins Ziel.

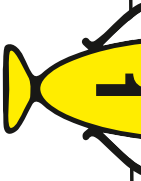
Die Teilnehmerin mit dem grünen Fahrrad ist 33 Jahre alt.

Zwischen dem Liegerad und dem Mountainbike kam das BMX-Rad ins Ziel.

Das E-Fahrrad kam als letztes ins Ziel.

Das gelbe Fahrrad in der Mitte gehört der Landwirtin.

Matrix zur Lösung der Aufgabe

| | | | | | | | |
|-----------------|---|---------|------------|-------------------|------------|-----------------------|---|
| Position |  | 2. | 3. | 4. | 5. | 6. | 7. |
| Fahrrad- typ | Klapprad | Rennrad | Citybike | Mountain- bike | BMX | Liegerad | E-Fahrrad |
| Farbe | Hellblau | Weiß | Rot | Gelb | Grün | Schwarz | Lila |
| Beruf | Alten- pflegerin | Köchin | Tischlerin | Landwirtin | Klempnerin | Raumaus- statterin | Kraft- fahrzeug- service- mechanikerin |
| Alter | 25 | 27 | 48 | 30 | 33 | 55 | 42 |

